

SCHEDA VEICOLO

Dettagli veicolo

VIN	VF7PSCFBCGR621113	TARGA	FG357JL	PERCORRENZA KM	33637	DATA IMMAT.	21/11/2016
MODELLO	CITROËN C1 1.0 VTi 68 Feel Micro car 5-door					DATA PERIZIA	08/04/2021



elenco diagnosi e verifiche effettuate

Conformità generale

Veicolo in linea con il kilometraggio registrato

Stato pneumatici in consegna

Conforme agli standard di sicurezza previsti dal CdS

Trasmissione e impianto frenante

Inserimento marce

Verifica spia freni

Verifica freno stazionamento

Impianto elettrico

Avviamento

Luci interne ed esterne

Spie quadro strumenti accese

Liquidi

Livello liquidi

Verifica funzionale accessori / servizi abitacolo

Climatizzatore

Radio e/o navigatore (se presente)

Alzacristalli

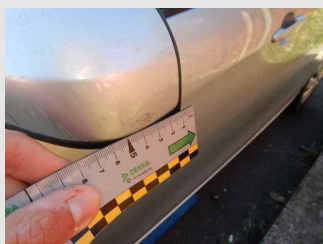
Chiusure centralizzate

Dettaglio danni

Componente: Calotta retrovisore est.

Posizione: Sinistra

1



Componente: Copriuota ant. PRM

Posizione: Destra

2



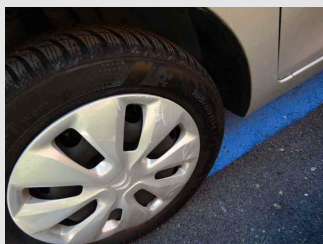


ALD Automotive

Componente: Copriruota ant. PRM

Posizione: Sinistra

3



Componente: Copriruota post. PRM

Posizione: Destra

4



Componente: Copriruota post. PRM

Posizione: Sinistra

5



Componente: Paraurti post.

Posizione:

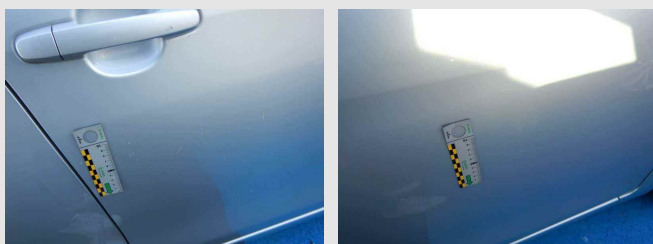
6



Componente: Porta ant.

Posizione: Destra

7



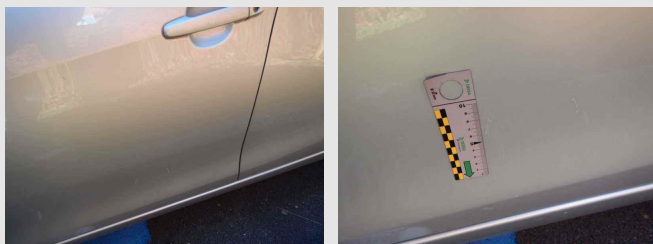


ALD Automotive

Componente: Porta ant.

Posizione: Sinistra

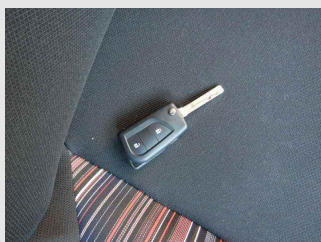
8



Componente: Seconda chiave mancante

Posizione:

9



LEGENDA DESCRIZIONI

D.E.: Difetto di esecuzione su area riparata in precedenza

FORFAIT/FF/RIPARAZIONE: Lieve anomalia riparabile con tecniche di SMART repair

PRIMER: Componente fornito già pre-trattato per la verniciatura

PRM: Normale usura