

SCHEDA VEICOLO

Dettagli veicolo

VIN	WVGZZZ5NZJW822495	TARGA	FL525SD	PERCORRENZA KM	54352	DATA IMMAT.	26/09/2017
MODELLO	VOLKSWAGEN TIGUAN 2.0 TDI SCR 110KW Business BMT 4MOT DSG Sport utility vehicle 5-door					DATA PERIZIA	15/04/2021



elenco diagnosi e verifiche effettuate

Conformità generale

Veicolo in linea con il kilometraggio registrato

Stato pneumatici in consegna

Conforme agli standard di sicurezza previsti dal CdS

Trasmissione e impianto frenante

Inserimento marce

Verifica spia freni

Verifica freno stazionamento

Impianto elettrico

Avviamento

Luci interne ed esterne

Spie quadro strumenti accese

Liquidi

Livello liquidi

Verifica funzionale accessori / servizi abitacolo

Climatizzatore

Radio e/o navigatore (se presente)

Alzacristalli

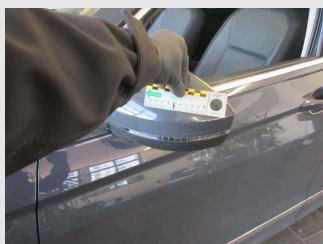
Chiusure centralizzate

Dettaglio danni

Componente: Calotta retrovisore PRM

Posizione: Sinistra

1



Componente: Cerchio in lega ant. PRM

Posizione: Sinistra

2





ALD Automotive

Componente: Cofano ant. PRM

Posizione:

3



Componente: Paraurti ant. parte sup. primer

Posizione:

4



Componente: Paraurti post. p/inf.

Posizione:

5



Componente: Porta ant. PRM

Posizione: Sinistra

6



Componente: Porta post. PRM

Posizione: Destra

7





ALD Automotive

Componente: Porta post. PRM

Posizione: Sinistra

8



Componente: Proiettore PRM

Posizione: Destra

9



Componente: Stemma ant.

Posizione:

10



LEGENDA DESCRIZIONI

D.E.: Difetto di esecuzione su area riparata in precedenza

FORFAIT/FF/RIPARAZIONE: Lieve anomalia riparabile con tecniche di SMART repair

PRIMER: Componente fornito già pre-trattato per la verniciatura

PRM: Normale usura