

SCHEDA VEICOLO

Dettagli veicolo

VIN	1C4BU000HPG25208	TARGA	FL723SE	PERCORRENZA KM	67449	DATA IMMAT.	29/09/2017
MODELLO	JEEP RENEGADE 1.6 MJet DDCT 120cv Business Sport utility vehicle 5-door					DATA PERIZIA	06/04/2021



elenco diagnosi e verifiche effettuate

Conformità generale

Veicolo in linea con il kilometraggio registrato

Stato pneumatici in consegna

Conforme agli standard di sicurezza previsti dal CdS

Trasmissione e impianto frenante

Inserimento marce

Verifica spia freni

Verifica freno stazionamento

Impianto elettrico

Avviamento

Luci interne ed esterne

Spie quadro strumenti accese

Liquidi

Livello liquidi

Verifica funzionale accessori / servizi abitacolo

Climatizzatore

Radio e/o navigatore (se presente)

Alzacristalli

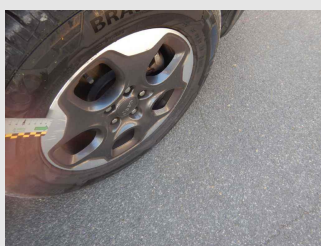
Chiusure centralizzate

Dettaglio danni

Componente: Cerchio in lega ant. PRM

Posizione: Destra

1



Componente: Modanatura arco passaruota ant. Riquadratura

Posizione: Sinistra

2





ALD Automotive

Componente: Parafango ant. Difetto di esecuzione PRM

Posizione: Destra

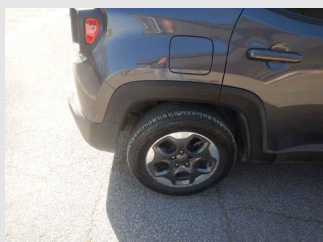
3



Componente: Parafango post. Difetto di esecuzione PRM

Posizione: Destra

4



Componente: Paraurti ant. parte sup. Riquadratura

Posizione:

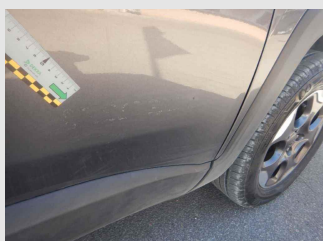
5



Componente: Porta ant. Difetto di esecuzione PRM

Posizione: Destra

6



Componente: Porta post. Difetto di esecuzione PRM

Posizione: Destra

7



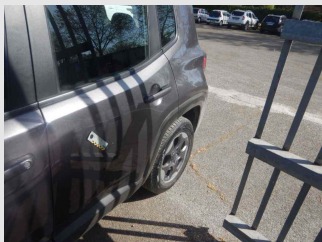


ALD Automotive

Componente: Porta post. PRM

Posizione: Sinistra

8



Componente: Proiettore fendinebbia Riquadratura

Posizione: Sinistra

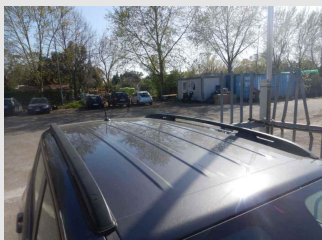
9



Componente: Tetto Difetto di esecuzione PRM

Posizione:

10



LEGENDA DESCRIZIONI

D.E.: Difetto di esecuzione su area riparata in precedenza

FORFAIT/FF/RIPARAZIONE: Lieve anomalia riparabile con tecniche di SMART repair

PRIMER: Componente fornito già pre-trattato per la verniciatura

PRM: Normale usura