

SCHEDA VEICOLO

Dettagli veicolo

VIN	WDD1760081J689592	TARGA	FM698YG	PERCORRENZA KM	50934	DATA IMMAT.	14/12/2017
MODELLO	MERCEDES-BENZ CLASSE A A 200 d Automatic Premium Hatchback 5-door					DATA PERIZIA	26/03/2021



elenco diagnosi e verifiche effettuate

Conformità generale

Veicolo in linea con il kilometraggio registrato

Stato pneumatici in consegna

Conforme agli standard di sicurezza previsti dal CdS

Trasmissione e impianto frenante

Inserimento marce

Verifica spia freni

Verifica freno stazionamento

Impianto elettrico

Avviamento

Luci interne ed esterne

Spie quadro strumenti accese

Liquidi

Livello liquidi

Verifica funzionale accessori / servizi abitacolo

Climatizzatore

Radio e/o navigatore (se presente)

Alzacristalli

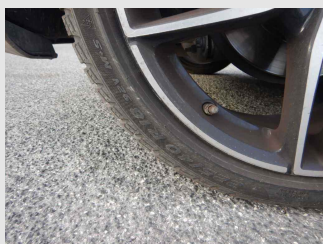
Chiusure centralizzate

Dettaglio danni

Componente: Cerchio in lega ant. PRM

Posizione: Sinistra

1



Componente: Cerchio in lega post. PRM

Posizione: Destra

2





ALD Automotive

Componente: Parafango post. PRM

Posizione: Destra

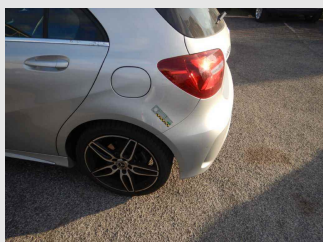
3



Componente: Parafango post. PRM

Posizione: Sinistra

4



Componente: Paraurti ant.

Posizione:

5



Componente: Paraurti post.

Posizione:

6



LEGENDA DESCRIZIONI

D.E.: Difetto di esecuzione su area riparata in precedenza

FORFAIT/FF/RIPARAZIONE: Lieve anomalia riparabile con tecniche di SMART repair

PRIMER: Componente fornito già pre-trattato per la verniciatura

PRM: Normale usura