

## SCHEDA VEICOLO

### Dettagli veicolo

VIN	WVWZZZAWZJY045320	TARGA	FM850SY	PERCORRENZA KM	17075	DATA IMMAT.	27/12/2017
MODELLO	VOLKSWAGEN POLO 1.0 TSI Business Comfortline DSG BMT Hatchback 5-door				DATA PERIZIA	21/02/2019	



### elenco diagnosi e verifiche effettuate

#### Conformità generale

Veicolo in linea con il kilometraggio registrato

#### Stato pneumatici in consegna

Conforme agli standard di sicurezza previsti dal CdS

#### Trasmissione e impianto frenante

Inserimento marce

Verifica spia freni

Verifica freno stazionamento

#### Impianto elettrico

Avviamento

Luci interne ed esterne

Spie quadro strumenti accese

#### Liquidi

Livello liquidi

#### Verifica funzionale accessori / servizi abitacolo

Climatizzatore

Radio e/o navigatore (se presente)

Alzacristalli

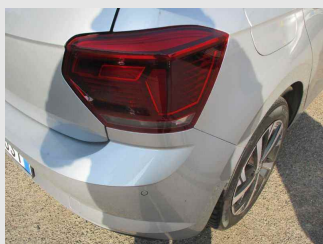
Chiusure centralizzate

### Dettaglio danni

Componente: Fanale post.

Posizione: Destra

1



Componente: Parafango ant.

Posizione: Sinistra

2





# ALD Automotive

Componente: Paraurti ant.

Posizione:

3



Componente: Paraurti post Prm

Posizione:

4



Componente: Porta ant prm

Posizione: Destra

5



Componente: Porta post Prm

Posizione: Destra

6



#### LEGENDA DESCRIZIONI

**D.E.:** Difetto di esecuzione su area riparata in precedenza

**FORFAIT/FF/RIPARAZIONE:** Lieve anomalia riparabile con tecniche di SMART repair

**PRIMER:** Componente fornito già pre-trattato per la verniciatura

**PRM:** Normale usura