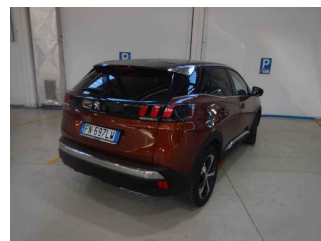
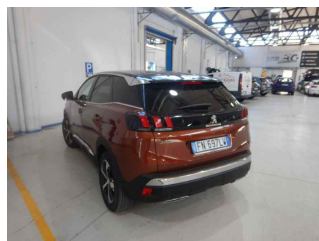


SCHEDA VEICOLO

Dettagli veicolo

VIN	VF3MCBHZWHS189928	TARGA	FN697LW	PERCORRENZA KM	43850	DATA IMMAT.	07/02/2018
MODELLO	PEUGEOT 3008 BlueHDI 120 EAT6 S&S GT Line Sport utility vehicle 5-door					DATA PERIZIA	09/04/2021



elenco diagnosi e verifiche effettuate

Conformità generale

Veicolo in linea con il kilometraggio registrato

Stato pneumatici in consegna

Conforme agli standard di sicurezza previsti dal CdS

Trasmissione e impianto frenante

Inserimento marce

Verifica spia freni

Verifica freno stazionamento

Impianto elettrico

Avviamento

Luci interne ed esterne

Spie quadro strumenti accese

Liquidi

Livello liquidi

Verifica funzionale accessori / servizi abitacolo

Climatizzatore

Radio e/o navigatore (se presente)

Alzacristalli

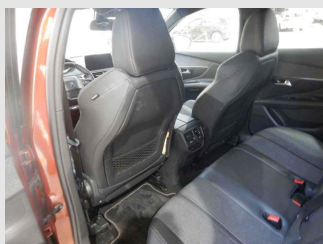
Chiusure centralizzate

Dettaglio danni

Componente: Fodera schienale sedile p/post. Riquadratura

Posizione: Destra

1



Componente: Modanatura porta ant.

Posizione: Sinistra

2





ALD Automotive

Componente: Ossatura sup. vani porte

Posizione: Sinistra

3



Componente: Parafango post. PRM

Posizione: Destra

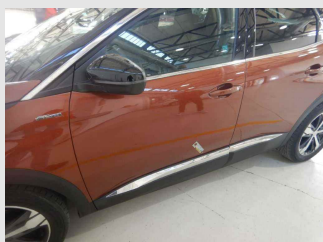
4



Componente: Porta ant.

Posizione: Sinistra

5



LEGENDA DESCRIZIONI

D.E.: Difetto di esecuzione su area riparata in precedenza

FORFAIT/FF/RIPARAZIONE: Lieve anomalia riparabile con tecniche di SMART repair

PRIMER: Componente fornito già pre-trattato per la verniciatura

PRM: Normale usura