

## SCHEDA VEICOLO

### Dettagli veicolo

VIN	WBA2B310107A04567	TARGA	FP904GJ	PERCORRENZA KM	23977	DATA IMMAT.	26/03/2018
MODELLO	BMW SERIE 2 ACTIVE TOURER 216d Mini mpv 5-door					DATA PERIZIA	31/05/2019



### elenco diagnosi e verifiche effettuate

#### Conformità generale

Veicolo in linea con il kilometraggio registrato

#### Stato pneumatici in consegna

Conforme agli standard di sicurezza previsti dal CdS

#### Trasmissione e impianto frenante

Inserimento marce

Verifica spia freni

Verifica freno stazionamento

#### Impianto elettrico

Avviamento

Luci interne ed esterne

Spie quadro strumenti accese

#### Liquidi

Livello liquidi

#### Verifica funzionale accessori / servizi abitacolo

Climatizzatore

Radio e/o navigatore (se presente)

Alzacristalli

Chiusure centralizzate

### Dettaglio danni

Componente: Bomboletta ricarica

Posizione:

1



Componente: Carta di circolazione

Posizione:

2





# ALD Automotive

Componente: Compressore

Posizione:

3



Componente: Contenitore kit compressore

Posizione:

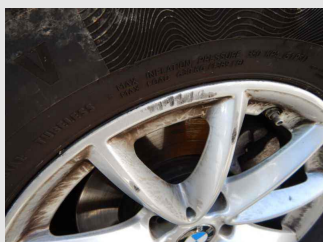
4



Componente: Disco ruota in lega ant. RIPARAZIONE

Posizione: Destra

5



Componente: Parafango post. PRM

Posizione: Destra

6



Componente: Paraurti ant.

Posizione:

7





# ALD Automotive

Componente: Paraurti post.

Posizione:

8



Componente: Porta post.

Posizione: Sinistra

9



Componente: Portello post.

Posizione:

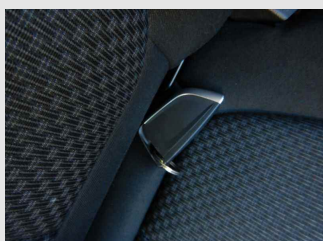
10



Componente: Seconda chiave

Posizione:

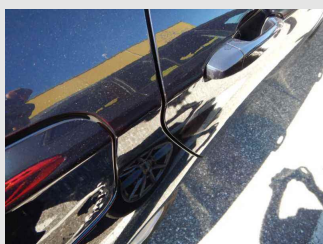
11



Componente: Sportello carburante

Posizione:

12



#### LEGENDA DESCRIZIONI

**D.E.:** Difetto di esecuzione su area riparata in precedenza

**FORFAIT/FF/RIPARAZIONE:** Lieve anomalia riparabile con tecniche di SMART repair

**PRIMER:** Componente fornito già pre-trattato per la verniciatura

**PRM:** Normale usura