

## SCHEDA VEICOLO

### Dettagli veicolo

VIN	WBA6W51080EC88356	TARGA	FR460DJ	PERCORRENZA KM	36344	DATA IMMAT.	11/05/2018
MODELLO	BMW SERIE 2 GRAN TOURER 216d Mini mpv 5-door					DATA PERIZIA	19/06/2019



### elenco diagnosi e verifiche effettuate

#### Conformità generale

Veicolo in linea con il kilometraggio registrato

#### Stato pneumatici in consegna

Conforme agli standard di sicurezza previsti dal CdS

#### Trasmissione e impianto frenante

Inserimento marce

Verifica spia freni

Verifica freno stazionamento

#### Impianto elettrico

Avviamento

Luci interne ed esterne

Spie quadro strumenti accese

#### Liquidi

Livello liquidi

#### Verifica funzionale accessori / servizi abitacolo

Climatizzatore

Radio e/o navigatore (se presente)

Alzacristalli

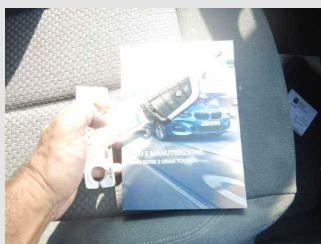
Chiusure centralizzate

### Dettaglio danni

Componente: 2 Chiave

Posizione:

1



Componente: Disco ruota ant. in lega Prm

Posizione: Destra

2





Componente: Disco ruota ant. in lega Prm

Posizione: Sinistra

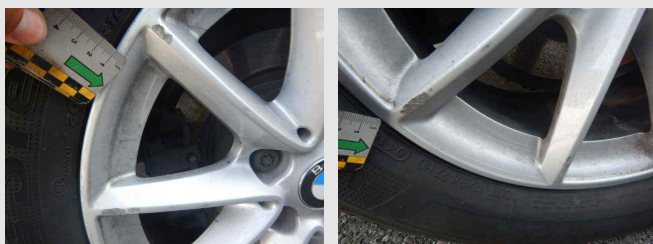
3



Componente: Disco ruota post. Forfait di riparazione

Posizione: Destra

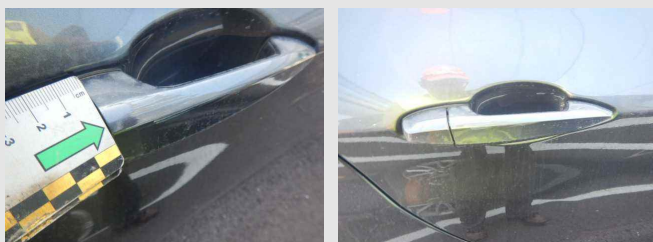
4



Componente: Maniglia porta post.

Posizione: Destra

5



Componente: Modanatura lat. paraurti ant.

Posizione: Destra

6



Componente: Modanatura lat. paraurti ant.

Posizione: Sinistra

7





# ALD Automotive

Componente: Parafango post.

Posizione: Destra

8



Componente: Paraurti ant. primer

Posizione:

9



Componente: Paraurti post. primer

Posizione:

10



Componente: Porta ant. Prm

Posizione: Destra

11



Componente: Porta post.

Posizione: Destra

12





# ALD Automotive

Componente: Spoiler paraurti post.

Posizione:

13



#### LEGENDA DESCRIZIONI

**D.E.:** Difetto di esecuzione su area riparata in precedenza

**FORFAIT/FF/RIPARAZIONE:** Lieve anomalia riparabile con tecniche di SMART repair

**PRIMER:** Componente fornito già pre-trattato per la verniciatura

**PRM:** Normale usura