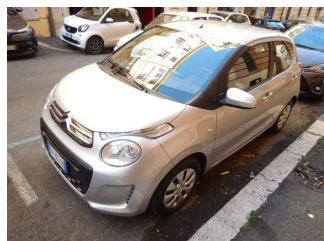


SCHEDA VEICOLO

Dettagli veicolo

VIN	VF7PSCFBCHR669218	TARGA	FP862AN	PERCORRENZA KM	13648	DATA IMMAT.	15/03/2018
MODELLO	CITROËN C1 1.0 VTi 68 Feel Micro car 5-door					DATA PERIZIA	02/04/2021



elenco diagnosi e verifiche effettuate

Conformità generale

Veicolo in linea con il kilometraggio registrato

Stato pneumatici in consegna

Conforme agli standard di sicurezza previsti dal CdS

Trasmissione e impianto frenante

Inserimento marce

Verifica spia freni

Verifica freno stazionamento

Impianto elettrico

Avviamento

Luci interne ed esterne

Spie quadro strumenti accese

Liquidi

Livello liquidi

Verifica funzionale accessori / servizi abitacolo

Climatizzatore

Radio e/o navigatore (se presente)

Alzacristalli

Chiusure centralizzate

Dettaglio danni

Componente: Calotta retrovisore est.

Posizione: Destra

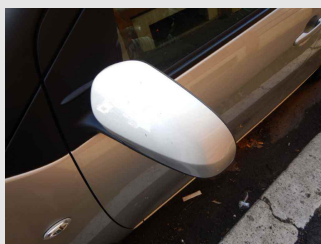
1



Componente: Calotta retrovisore est.

Posizione: Sinistra

2





ALD Automotive

Componente: Griglia ant. PRM

Posizione:

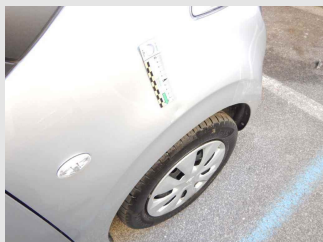
3



Componente: Parafango ant.

Posizione: Destra

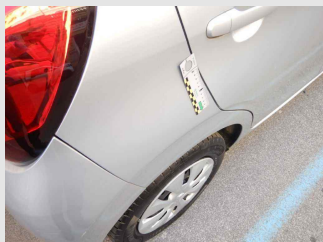
4



Componente: Parafango post. PRM

Posizione: Destra

5



Componente: Paraurti ant.

Posizione:

6



Componente: Paraurti post.

Posizione:

7



Componente: Porta ant. PRM

Posizione: Destra

8



Componente: Porta post. PRM

Posizione: Destra

9



Componente: Porta post. PRM

Posizione: Sinistra

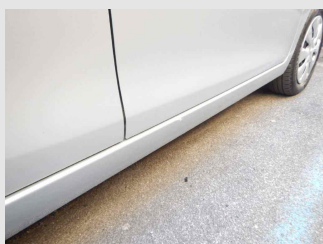
10



Componente: Sottoporta PRM

Posizione: Destra

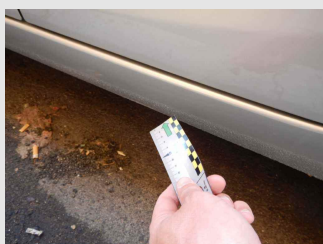
11



Componente: Sottoporta PRM

Posizione: Sinistra

12



LEGENDA DESCRIZIONI

D.E.: Difetto di esecuzione su area riparata in precedenza

FORFAIT/FF/RIPARAZIONE: Lieve anomalia riparabile con tecniche di SMART repair

PRIMER: Componente fornito già pre-trattato per la verniciatura

PRM: Normale usura