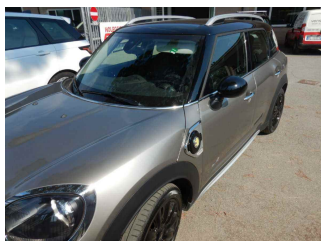


SCHEDA VEICOLO

Dettagli veicolo

VIN	WMWYU710903F33901	TARGA	FR363SF	PERCORRENZA KM	17118	DATA IMMAT.	14/06/2018
MODELLO	MINI COUNTRYMAN Cooper S E ALL4 automatica Hatchback 5-door					DATA PERIZIA	14/09/2020



elenco diagnosi e verifiche effettuate

Conformità generale

Veicolo in linea con il kilometraggio registrato

Stato pneumatici in consegna

Conforme agli standard di sicurezza previsti dal CdS

Trasmissione e impianto frenante

Inserimento marce

Verifica spia freni

Verifica freno stazionamento

Impianto elettrico

Avviamento

Luci interne ed esterne

Spie quadro strumenti accese

Liquidi

Livello liquidi

Verifica funzionale accessori / servizi abitacolo

Climatizzatore

Radio e/o navigatore (se presente)

Alzacristalli

Chiusure centralizzate

Dettaglio danni

Componente: Calotta retrovisore est. PRM

Posizione: Destra

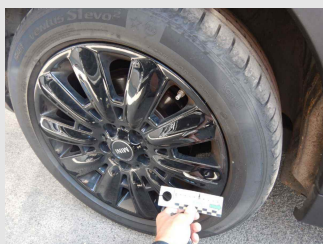
1



Componente: Cerchio in lega post.

Posizione: Destra

2



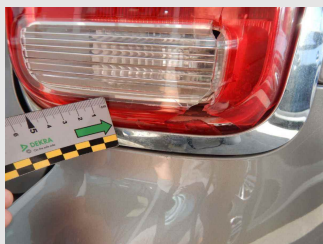


ALD Automotive

Componente:

Posizione:

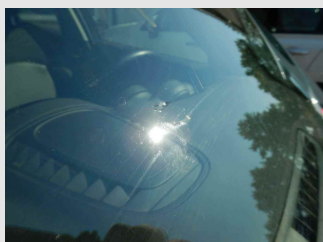
3



Componente:

Posizione:

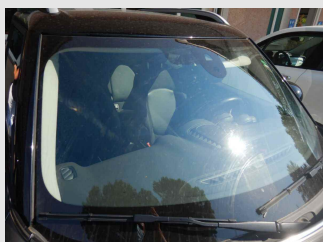
4



Componente:

Posizione:

5



Componente:

Posizione:

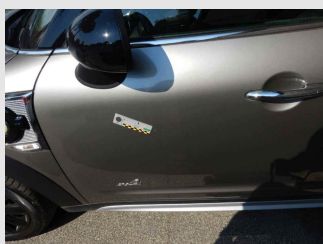
6



Componente:

Posizione:

7



LEGENDA DESCRIZIONI

D.E.: Difetto di esecuzione su area riparata in precedenza

FORFAIT/FF/RIPARAZIONE: Lieve anomalia riparabile con tecniche di SMART repair

PRIMER: Componente fornito già pre-trattato per la verniciatura

PRM: Normale usura