

SCHEDA VEICOLO

Dettagli veicolo

VIN	W0LJD7EPXH4258195	TARGA	FL202SE	PERCORRENZA KM	37372	DATA IMMAT.	29/09/2017
MODELLO	OPEL MOKKA X 1.6 CDTI Innovation 110cv S&S 4x2 MT6 Sport utility vehicle 5-door					DATA PERIZIA	27/02/2019



elenco diagnosi e verifiche effettuate

Conformità generale

Veicolo in linea con il kilometraggio registrato

Stato pneumatici in consegna

Conforme agli standard di sicurezza previsti dal CdS

Trasmissione e impianto frenante

Inserimento marce

Verifica spia freni

Verifica freno stazionamento

Impianto elettrico

Avviamento

Luci interne ed esterne

Spie quadro strumenti accese

Liquidi

Livello liquidi

Verifica funzionale accessori / servizi abitacolo

Climatizzatore

Radio navigatore

Alzacristalli

Chiusure centralizzate

Dettaglio danni

Componente: Cerchio ant post

Posizione: Destra

1



Componente: Cerchio ant. PRM

Posizione: Sinistra

2



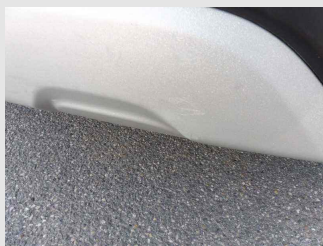


ALD Automotive

Componente: Modanatura paraurti post. PRM

Posizione:

3



Componente: Paraurti ant. PRM

Posizione:

4



Componente: Paraurti post. PRM

Posizione:

5



Componente: Porta ant.

Posizione: Destra

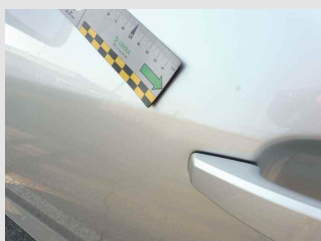
6



Componente: Porta ant. PRM

Posizione: Sinistra

7



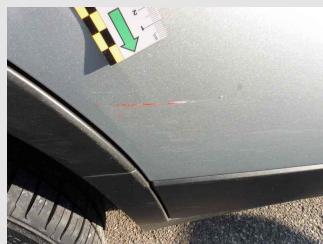


ALD Automotive

Componente: Porta post.

Posizione: Destra

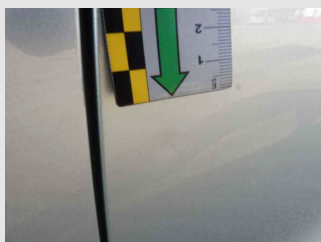
8



Componente: Porta post.

Posizione: Sinistra

9



LEGENDA DESCRIZIONI

D.E.: Difetto di esecuzione su area riparata in precedenza

FORFAIT/FF/RIPARAZIONE: Lieve anomalia riparabile con tecniche di SMART repair

PRIMER: Componente fornito già pre-trattato per la verniciatura

PRM: Normale usura