

SCHEDA VEICOLO

Dettagli veicolo

VIN	VNKKD3D370A422111	TARGA	FN892PB	PERCORRENZA KM	27406	DATA IMMAT.	16/02/2018
MODELLO	TOYOTA YARIS 1.5 Hybrid Business Hatchback 5-door					DATA PERIZIA	04/06/2019



elenco diagnosi e verifiche effettuate

Conformità generale

Veicolo in linea con il kilometraggio registrato

Stato pneumatici in consegna

Conforme agli standard di sicurezza previsti dal CdS

Trasmissione e impianto frenante

Inserimento marce

Verifica spia freni

Verifica freno stazionamento

Impianto elettrico

Avviamento

Luci interne ed esterne

Spie quadro strumenti accese

Liquidi

Livello liquidi

Verifica funzionale accessori / servizi abitacolo

Climatizzatore

Radio e/o navigatore (se presente)

Alzacristalli

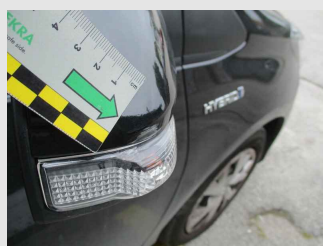
Chiusure centralizzate

Dettaglio danni

Componente: Calotta retrovisore est.

Posizione: Destra

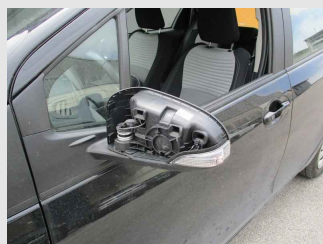
1



Componente: Calotta retrovisore est.

Posizione: Sinistra

2





ALD Automotive

Componente: Chiave secondaria (forfait)

Posizione:

3



Componente: Copricerchio ant.

Posizione: Destra

4



Componente: Deflettore spoiler

Posizione:

5



Componente: Griglia anteriore inf.

Posizione:

6



Componente: Parafango ant. (difetti di esecuzione)

Posizione: Destra

7





ALD Automotive

Componente: Parafango post. sx (PRM)

Posizione:

8



Componente: Paraurti ant.

Posizione:

9



Componente: Paraurti post.

Posizione:

10



Componente: Porta ant. (difetti di esecuzione)

Posizione: Destra

11



Componente: Smacchiatura interni (forfait)

Posizione:

12





ALD Automotive

Componente: Vetro retrovisore est.

Posizione: Sinistra

13



LEGENDA DESCRIZIONI

D.E.: Difetto di esecuzione su area riparata in precedenza

FORFAIT/FF/RIPARAZIONE: Lieve anomalia riparabile con tecniche di SMART repair

PRIMER: Componente fornito già pre-trattato per la verniciatura

PRM: Normale usura